

Deutsch:

Gebrauchsanweisung – Bitte sorgfältig lesen

IHDENT® E&B® SD 2

IHDENT® E&B® SD 2 ist ein einfach zu verwendendes selbststärzendes dualhärtendes Adhäsiv. Es wurde entwickelt für eine starke Bindung von Compositen, Compomeren und harzmodifizierten Glasionomerzementen auf Schmelz und Dentin.

IHDENT® E&B® SD 2 besteht aus zwei Komponenten in einer SingleMix Einheit, die vor der Anwendung gemischt werden. Es bindet dualhärtende, selbsthärtende und lichthärtende Compositmaterialien.

Wesentliche Bestandteile

IHDENT® E&B® SD 2 enthält modifizierte Polyacrylsäure, Methacrylate, Phosphorsäureester, Katalysatoren und Stabilisatoren in Ethanol.

Anwendungsgebiete

IHDENT® E&B® SD 2 wird angewendet für licht- und chemisch härtende (dualhärtende) Composites, Compomere und kunststoffverstärkte Glasionomerzemente.

Gegenanzeigen

Bei erwiesener Allergie gegen Bestandteile von IHDENT® E&B® SD 2 oder wenn die vorgeschriebene Anwendungstechnik nicht möglich ist. IHDENT® E&B® SD 2 darf nicht in Kombination mit rein selbsthärtenden Composite-Materialien eingesetzt werden. Dualhärtende Materialien immer mit Licht aktivieren.

Nebenwirkungen

Bestandteile von IHDENT® E&B® SD 2 können bei prädisponierten Personen zu einer Sensibilisierung führen. In diesen Fällen ist auf eine weitere Anwendung von IHDENT® E&B® SD 2 zu verzichten.

Wechselwirkungen

Eugenol-/nkelnölhaltige Werkstoffe können die Aushärtung von IHDENT® E&B® SD 2 inhibieren.

Anwendung

1. Isolation

Die Verwendung von Kofferdam wird empfohlen.

2. Präparation der Kavität

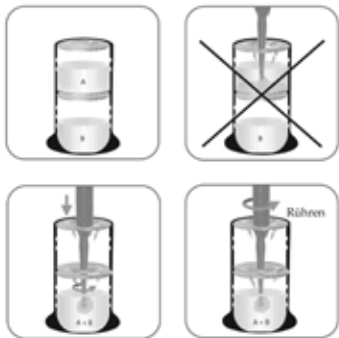
Vor Beginn der Präparation ist der Zahn von Rückständen o. ä. zu reinigen. Die Kavität ist so zu präparieren, daß möglichst wenig gesundes Zahnmaterial verloren geht. Der Kavitätenrand ist am Zahnschmelz ein wenig abzuschrägen (0,5-1,0 mm), damit die Kleboberfläche im Zahnschmelz und damit die Bindungsfestigkeit vergrößert wird.

3. Schutz der Pulpa

Bei tiefen Ausbohrungen sollte der pulpanahe Kavitätsbereich mit einer dünnen Schicht von härtendem Calciumhydroxid-Unterfüllungsmaterial bedeckt werden.

4. Anwendung von IHDENT® E&B® SD 2

Den mitgelieferten Mikropinsel senkrecht bis zu Riffelung durch die Aluminiumfolien stechen. Es ist sicherzustellen, daß der Mikropinsel beide Aluminiumfolien vollständig durchsticht. Die beiden Komponenten für ca. 10 Sekunden vermischen.



Die homogene Mischung wird in reichlicher Menge mit dem Mikropinsel auf die präparierten, leicht wasserfeuchten Dentin- und Schmelzoberflächen aufgetragen und 30 Sekunden lang intensiv eingearbeitet. Dabei ist darauf zu achten, daß das Material homogen über die gesamte Fläche verteilt ist. Der Anteil leichtflüchtiger Stoffe wird anschließend durch sanftes Blasen mit Druckluft (10 Sekunden) entfernt und das Adhäsiv dabei verteilt. IHDENT® E&B® SD 2 wird 20 Sekunden mit einer Dental-Halogenlampe oder einer LED-Lampe (Wellenlängenbereich 400–500 nm; Lichtintensität min. 1000 mW/cm²) ausgehärtet. Danach kann sofort mit dem Legen der Füllung begonnen werden. Um eine optimale Haftung zu erreichen, wird eine Lichthärtung dringend empfohlen. Falls eine Lichthärtung unter keinen Umständen möglich ist, härtet das Adhäsiv auch von selbst aus. Nach dem Auftragen und Einarbeiten des Adhäsivs müssen alle flüchtigen Komponenten durch sanftes Blasen mit Druckluft entfernt werden. Es verbleibt eine klebrige Schicht, auf die das Füllungsmaterial sofort direkt appliziert wird. Für ein optimales Resultat sollte zuerst ein fließfähiges Composit in einer dünnen Schicht appliziert und lichtgehärtet werden. Danach kann das modellierbare Composit gemäß Gebrauchsanweisung appliziert werden.

5. Legen der Füllung, Aushärten und Finieren

Beachten Sie die Gebrauchsanweisungen des jeweiligen Herstellers für das Legen der Füllung, das Aushärten sowie das Finieren der verwendeten Compositmaterialien.

Sicherheitshinweise

P305+P351+P338 BEI KONTAKT MIT DEN AUGEN: Einige Minuten lang behutsam mit Wasser spülen. Vorhandene Kontaktlinsen nach Möglichkeit entfernen. Weiter spülen.

P262

Nicht in die Augen, auf die Haut oder Kleidung gelangen lassen.

Lagerhinweis

Nicht über 25 °C lagern. Keiner direkten Sonneneinstrahlung aussetzen. Nach Ablauf des Verfallsdatums nicht mehr verwenden.

IHDENT® E&B® SD 2 in SingleMix ist nur zum einmaligen Gebrauch bestimmt.

Für Kinder unzugänglich aufbewahren!

Nur für den zahnärztlichen Gebrauch!

Pack IHDENT® E&B® SD 2

REF 5144

35 Tabs mit je 2 x 0,1 ml, 35 Mischpinsel (grün)

Zeichenerklärungen



Gebrauchsanweisung lesen



Verfallsdatum



Chargennummer



Vor Sonneneinstrahlung schützen



Trocken lagern



Gut verschlossen halten



Temperatur bis 25 °C



Hersteller

CE 0029

Gefahr



H225

Flüssigkeit und Dampf leicht entzündbar.

H315

Verursacht Hautreizungen.

H317

Kann allergische Hautreaktionen verursachen.

H319

Verursacht schwere Augenreizung.



H335

Kann die Atemwege reizen.

9999-5144-04

Letzte Überarbeitung

2015-07



Dr. Ihde Dental AG

Dorfplatz 11
CH-8737 Gommiswald/SG
Tel. +41 (0)55 293 23 23
Fax +41 (0)55 293 23 00
contact@implant.com
www.implant.com

Vertrieb

Dr. Ihde Dental GmbH

Erfurter Str. 19
D-85386 Eching/München
Tel. +49 (0)89 319 761-0
Fax +49 (0)89 319 761-33
info@ihde-dental.de
www.ihde-dental.de

IHDENT® und E&B® sind eingetragene Warenzeichen.

English:

Instructions for use – Please read carefully

IHDENT® E&B® SD 2

IHDENT® E&B® SD 2 is a simple to use self-etching dual-cure adhesive. It is designed for strong bonding of composites, compomers and resin modified glass ionomer cements to enamel and dentin.

IHDENT® E&B® SD 2 of two components in a SingleMix unit that were mixed before application. It is bonding to dual-cure, self-cure and light cure composite restorative materials.

Essential components

IHDENT® E&B® SD 2 contains dissolution of modified dimethacrylates, methacrylates, phosphoric acid esters, catalysts and stabilizers.

Indication

IHDENT® E&B® SD 2 is used for light-curing and chemically curing (dual-curing) composites, compomers and resin-reinforced glassionomer cements.

Contraindication

Do not use IHDENT® E&B® SD 2 if a patient is known to be allergic to any of the materials ingredients or if the stipulated working technique cannot be used. IHDENT® E&B® SD 2 is a light-curing adhesive only and should not be used in conjunction with self-curing resin materials. Dual-curing materials must be light initiated.

Side effects

IHDENT® E&B® SD 2 may cause a sensitizing reaction in patients with a hypersensitivity to any of its ingredients. In these cases, the material should no longer be used.

Interaction

Materials containing eugenol or clove oil may inhibit the polymerization of IHDENT® E&B® SD 2.

Application

1. Isolation

Rubber dam is the recommended method of isolation.

2. Cavity Preparation

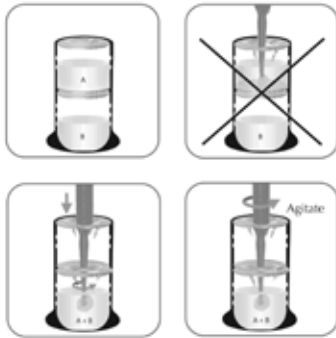
Clean the tooth with flour of pumice and water prior to preparation. Prepare the cavity with minimal tooth reduction. Margins should have a slight (0.5 - 1.0 mm) bevel placed in the enamel to increase the surface area for greater bond strength.

3. Pulp Protection

Cavity floor of deep excavations should be covered with a thin layer of calciumhydroxide material.

4. Application of IHDENT® E&B® SD 2

Pierce the supplied microbrush vertical through the aluminium foils of the Single-Mix unit up to the riffles of the microbrush. Ensure that both aluminium foils are penetrated completely. Mix the two components for 10 seconds.



Apply the homogeneous mixture generously with the microbrush onto the slightly wet enamel- and dentine surfaces for 30 seconds with agitation. The material should build a homogeneous layer. Air thin gently for 10 seconds to remove the volatile components and to disperse the adhesive. Then light cure for 20 seconds with a dental halogen light unit or an LED (wavelength 400–500 nm, light intensity min. 1000 mW/cm²) and place the restorative material. For a maximal adhesion it is strongly recommended to use the light cure mode. If light cure is absolutely impossible, the adhesive will also cure in the autocure mode. After application of the adhesive air thin gently to remove all volatile components. There must remain a sticky layer. Then apply the restorative material directly. Best results are obtained with application of a thin layer of a light cure flowable composite followed by the application of a moldable composite. Light cure each composite layer separately according to the corresponding user instructions.

5. Restorative Placement, Cure and Finishing

Refer to manufacturer instructions for placement, curing and finishing of the used restorative materials.

Precautionary statements

P305+P351+P338 IF IN EYES: Rinse cautiously with water for several minutes. Remove contact lenses, if present and easy to do. Continue rinsing.

P262 Do not get in eyes, on skin, or on clothing.

Storage








Do not store above 25 °C (78 °F)! Avoid storage in direct sunlight. Do not use after expiration date.

IHDENT® E&B® SD 2 in SingleMix is for single use only.

Keep away from children!
For dental use only!

Pack IHDENT® E&B® SD 2 REF 5144
35 Tabs of 2 x 0,1 ml, 35 Microbrushes (green)

Legends

	Read instructions
	Expiration date
	LOT Charge number
	Store protected against the sun
	Keep in a dry place
	Store tightly closed keep
	Temperatures up to 25 °C
	Manufacturer

CE 0029

Danger



H225
Highly flammable liquid and vapour.



H315
Causes skin irritation.

H317
May cause an allergic skin reaction.

H319
Causes serious eye irritation.



H335
May cause respiratory irritation.

9999-5144-04

Revision issued 2015-07



Dr. Ihde Dental AG
Dorfplatz 11
CH-8737 Gommiswald/SG
Tel. +41 (0)55 293 23 23
Fax +41 (0)55 293 23 00
contact@implant.com
www.implant.com

Distribution by

Dr. Ihde Dental GmbH
Erfurter Str. 19
D-85386 Eching/München
Tel. +49 (0)89 319 761-0
Fax +49 (0)89 319 761-33
info@ihde-dental.de
www.ihde-dental.de

IHDENT® and E&B® are registered trademarks.

Русский:

Инструкция по применению – Необходимо прочитать внимательно

INDENT® E&B® SD 2

INDENT® E&B® SD 2 является „самопротравливающим адгезивом двойного отверждения. Разработан для прочного бондинга композитов, компомеров и полимер модифицированных СИЦ с эмалью и дентином.

INDENT® E&B® SD 2 состоит из двух компонентов PART A и PART B, которые необходимо смешивать до применения. Это бонд для композиционных реставрационных материалов двойного отверждения (самотвердеющих и светоотверждаемых).

Главные компоненты

INDENT® E&B® SD 2 содержит раствор модифицированных диметилметакрилатов, метакрилатов, эфиры ортофосфорной кислоты, катализаторы и стабилизаторы.

Показания

INDENT® E&B® SD 2 используется для композитов двойного отверждения. Размеры упаковки (светоотверждаемых и химического отверждения), компомеров и полимер модифицированных СИЦ.

Противопоказания

Не использовать INDENT® E&B® SD 2, если известно, что у пациента имеется аллергия на один из компонентов материала, или не может быть применена оговоренная техника использования. INDENT® E&B® SD 2 является светоотверждаемым адгезивом и не должен использоваться для соединения с самотвердеющими полимерными материалами. Материалы двойного отверждения должны инициироваться светом.

Побочные эффекты

INDENT® E&B® SD 2 может вызвать реакцию сенсибилизации и людей, имеющих гиперчувствительность к одному из компонентов. В этих случаях, материал не должен больше применяться.

Взаимодействие

Материалы, содержащие эвгенол или гвоздичное масло могут ингибировать полимеризацию INDENT® E&B® SD 2.

Применение**1. Изоляция**

Раббердам является рекомендуемым методом изоляции.

2. Препарирование полости

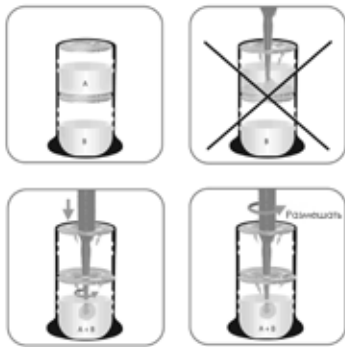
До начала препарирования очистить зуб полировочной пастой и водой. Подготовить полость с минимальной редукцией тканей зуба. Края должны иметь скос (0,5-1,0мм) в области эмали, для увеличения плоскости поверхности для лучшего сцепления.

3. Защита пульпы

Дно полости после глубокого препарирования должно быть покрыто тонким слоем твердеющего материала на основе гидроксида кальция.

4. Применение INDENT® E&B® SD 2

Вставить прилагаемую щеточку вертикально в алюминиевую фольгу до конца. Убедитесь, что обе алюминиевые фольги полностью пенетрированы. Перемешивать два компонента в течение 10 секунд.



Щедро нанесите однородную смесь при помощи кисточки на слегка увлажненную поверхность эмали и дентина, втирайте в течение 30 секунд. Материал должен создать однородный слой. Тонкой струей воздуха мягко подуть в течение 10 секунд для удаления летучих компонентов и распределения адгезива. Засветить в течение 20 секунд аппаратом с галогеновым светом или светодиодом (длина волны 400-500 нм, интенсивность освещения мин. 1000 мВт/см²) и поместить реставрационный материал. Для максимальной адгезии настоятельно рекомендуется использовать режим светоотверждения.

Если светоотверждение абсолютно невозможно, адгезив также застынет в режиме самоотверждения. После нанесения адгезива тонкой струей воздуха удалить летучие компоненты. Там должен оставаться адгезирующий слой. Затем нанесите реставрационный материал.

Лучшие результаты получены с применением тонкого слоя жидкотекучего композита с последующим нанесением плотного композита. Необходимо засвечивать каждый слой композита отдельно в соответствии с соответствующими инструкциями по применению.

5. Размещение реставрации, отверждение и обработка

Обратиться к инструкции производителя по поводу размещения, отверждения и обработки реставрационного материала.

Инструкция по безопасности**P305+P351+P338**

ПРИ ПОПАДАНИИ В ГЛАЗА: Осторожно промыть глаза водой в течение нескольких минут. Снять контактные линзы, если вы пользуетесь ими и если это легко сделать. Продолжить промывание глаз.

P262

Избегать попадания в глаза, на кожу или на одежду.

Хранение

Не более чем 25 °С. Не подвергать воздействию прямых солнечных лучей. Не использовать после даты окончания срока действия.

INDENT® E&B® SD 2 в унидозах только для одноразового использования.

Упаковка E&B® SD 2

35 доз каждая 2 x 0,1 мл, 35 Смешивающие щеточки (зеленый)

REF 5144**Условные обозначения**

Необходимо читать инструкцию



Срок годности



Номер серии



Беречь от света



Хранить в сухом месте



Хранить плотно закрытым



Хранить при температурес 25 °С



Производитель

CE 0029

Опасность**H225**

Легко воспламеняющаяся жидкость и пар.

H315

Вызывает раздражение кожи.

H317

Может вызывать аллергическую кожную реакцию.

H319

Вызывает серьезное раздражение глаз.

H335

Может вызывать раздражение дыхательных путей.



9999-5144-04

Пересмотр проведен

2015-07

**Dr. Ihde Dental AG**

Dorfplatz 11
CH-8737 Gommiswald/SG
Tel. +41 (0)55 293 23 23
Fax +41 (0)55 293 23 00
contact@implant.com
www.implant.com

Дистрибьютор**ООО ВанвейБиомед**

BY 220123, Беларусь, г. Минск
Ул. Кропоткина 84
+375 29 997 99 99
info@swissbiomed.ru

INDENT® и E&B® являются зарегистрированными торговыми знаками.